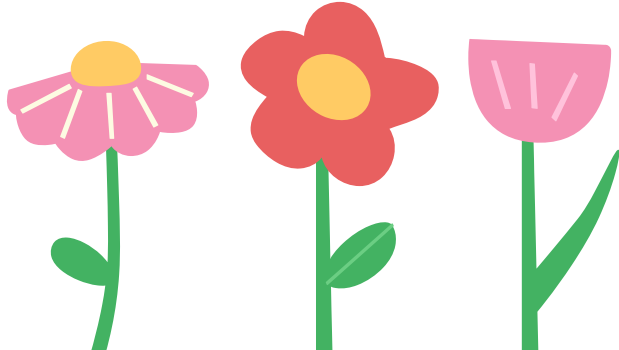




VELİ BROŞÜRÜ

BİLSEM NEDİR? Bilim ve Sanat Merkezleri, Okul Öncesi, İlkokul, Ortaokul ve Lise çağındaki özel yetenekli öğrencilerin bireysel yeteneklerinin farkında olmalarını sağlamak, kapasitelerini geliştirmek ve en üst düzeyde kullanmalarını sağlamayı amaçlar.

(Madde-5)




Kızılınar
İlkokulu

ÖZEL YETENEKLI BİREY

Yaştlarına göre daha hızlı öğrenen; yaratıcılık, sanat, liderliğe ilişkin kapasitede önde olan, özel akademik yeteneğe sahip, soyut fikirleri anlayabilen, ilgi alanlarında bağımsız hareket etmeyi seven ve yüksek düzeyde performans gösteren birey.



GENEL ZİHİNSEL YETENEK



Öğrencilerin fen bilimleri(fizik, kimya, biyoloji), matematik, dil sanatları, sosyal bilimler(tarih, coğrafya, felsefe) alanlarında özel ilgi ve yeteneklerinin geliştirilmesinin yanında inovasyon, drama, düşünme etkinlikleri, ekoloji, robotik kodlama ve yazılım, arkeoloji, akıl oyunları gibi atölyelerle topluma duyarlı ve yararlı bireyler olarak yetiştirilmesi amaçlanmıştır.



Müzik Yetenek Alanı

Müziksel işitme yazma okuma eğitimi, bireysel çalgı eğitimi, piyano, koro eğitimi ve orkestra çalışmaları yapılmaktadır. Proje program basamağına gelen öğrenciye danışman öğretmeni tarafından proje hazırlama basamakları ve proje üretim çalışmaları yapılmaktadır.



Görsel Yetenek Alanı

Görsel sanatlarda okur yazarlı eğitimi verilmektedir. Görsel sanatların tüm alanlarıyla(resim, heykel, karikatür, grafik, fotoğraf, seramik, rölfey vb.) ilgili etkinlikler düzenlenip öğrencilerin ilgi ve yetenekleri doğrultusunda gelişmelerini destekleyen çalışmalar yapılmaktadır.

Bilsem Sınavı Bilgilendirme!!!

- İlkokul 1,2,3. sınıf öğrencileri sınava alınacaktır.
- Her öğrenci en fazla iki yetenek alanından sınava girebilecektir.
- Sınav başvurusu her sınıf düzeyinden toplam öğrencilerin %20'sini geçmeyecek şekilde yapılacaktır.
- Sınav iki aşamalıdır(ön değerlendirme, bireysel değerlendirme).

!! E okuldan başvurusu yapılan öğrenci okulda rehber öğretmen/sınıf öğretmeni ve müdür yardımcısı gözetiminde bilgisayar üzerinden resim ve müzik yetenek alanı ön değerlendirme sınavına alınacaklardır. Ön değerlendirmeyi geçen öğrencilerimiz belirlenen bir sınav merkezinden daha sonra bireysel değerlendirmeye alınacaklardır.

!! Genel Zihinsel yetenek için ön değerlendirme sınav merkezinde tablet üzerinden toplu bir sınıfta yapılacaktır. Ön değerlendirmeyi geçen öğrencilerimiz daha sonra ise bireysel bir değerlendirmeye alınacaklardır.